

**ПРОЕКТ ВНЕСЕНИЯ ИЗМЕНЕНИЙ В ДОКУМЕНТАЦИЮ ПО ПЛАНИРОВКЕ  
ТЕРРИТОРИИ,**

**утвержденную постановлением администрации Добрянского муниципального  
района от 15.12.2017г №1367**

**Том 3**

**ПРОЕКТ МЕЖЕВАНИЯ ТЕРРИТОРИИ**

**поселка Дивья Дивьинского сельского поселения  
Добрянского муниципального района Пермского края**

В таблице 3 Ведомость вновь образуемых земельных участков (застроенные территории):

Позиции:

1	59:18:0150101 / Российская Федерация, Пермский край, Добрянский район, с/п Дивьяинское, п. Дивья	Земли населенных пунктов	:ЗУ1	Для ведения личного подсобного хозяйства. Код 2.2	2 210	2 983	Земли государственности
8			:ЗУ8		1361		
75			:ЗУ76		1210		
77			:ЗУ78		880		
78			:ЗУ79		750		
			:ЗУ83		823		
82			:ЗУ84		2500		
86			:ЗУ88		2610		
88			:ЗУ90		1605		
108			:ЗУ112		1358		
151			:ЗУ160		3876		
161			:ЗУ172		1360		
175			:ЗУ187		1591		
189			:ЗУ204		5318		
190			:ЗУ206		1749		
191			:ЗУ208		1078		
193			:ЗУ212		1656		
202			:ЗУ223		4129		
219			:ЗУ242		4279		
236			:ЗУ263		4024		
451			:ЗУ278		1669		
257			:ЗУ284		1430		
278			:ЗУ308		1920		
311			:ЗУ344		1396		
322			:ЗУ360		1915		

изложить в следующей редакции

1	59:18:0150101 / Российская Федерация, Пермский край, Добрянский район, с/п Дивьяинское, п. Дивья	Земли населенных пунктов	:ЗУ1	Для ведения личного подсобного хозяйства. Код 2.2	2561,45		Земли государственности
8			:ЗУ8		1241		
75			:ЗУ76		1100		
77			:ЗУ78		819		
78			:ЗУ79		751		
81			:ЗУ83		793		
82			:ЗУ84		979		
86			:ЗУ88		458		
88			:ЗУ90		1498		
108			:ЗУ112		1135		
151			:ЗУ160		1190,79		
161			:ЗУ172		611		
175			:ЗУ187		1478		
189			:ЗУ204		2257		
190			:ЗУ206		1618		
191			:ЗУ208		1072		
193			:ЗУ212		1135		
202			:ЗУ223		2334		
219			:ЗУ242		3907		
236			:ЗУ263		776,81		
451			:ЗУ278		1437,12		
257			:ЗУ284		407,68		
278			:ЗУ308		1652,48		
311			:ЗУ344		1215		
322			:ЗУ360		1718,13		

Дополнить таблицу 3 (Ведомость вновь образуемых земельных участков (застроенные территории)) :

Позициями следующего содержания:

	59:18:0150101 / Российская Федерация, Пермский край, Добрянский район, с/п Дивьяинское, п. Дивья	Земли населенных пунктов	:ЗУ234	Для ведения личного подсобного хозяйства. Код 2.2	647		Земли государственности
			:ЗУ210		1651		
			:ЗУ207		710		
			:ЗУ419		3072		

В таблице 4 Ведомость координат характерных поворотных точек границ образуемых земельных участков (застроенные территории) позиции:

Обозначение характерных точек границ	Координаты, м	
	X	Y
1	2	3
1		
1	549323.35	2252431.58
2	549314.63	2252471.45
3	549264.67	2252464.45
4	549258.45	2252463.70
5	549265.73	2252427.43
1	549323.35	2252431.58
6	549269.32	2252447.16
7	549268.61	2252447.87
8	549267.90	2252447.16
9	549268.61	2252446.45
6	549269.32	2252447.16
<b>8</b>		
62	549233.32	2252538.10
71	549228.43	2252562.49
72	549212.03	2252560.93
73	549176.59	2252557.56
74	549179.19	2252542.98
64	549181.01	2252532.58
63	549210.74	2252533.75
62	549233.32	2252538.10
<b>76</b>		
478	548888.52	2252993.73
477	548881.88	2253034.18
511	548870.85	2253033.81
512	548853.67	2253031.65
513	548851.38	2253031.25
505	548857.71	2252994.03
478	548888.52	2252993.73
<b>78</b>		
526	548847.68	2252999.58
527	548843.07	2253026.09
528	548810.43	2253019.81
529	548814.46	2252994.10
530	548845.93	2252999.35
526	548847.68	2252999.58
<b>79</b>		

531	548836.37	2253060.65
532	548833.28	2253084.04
533	548801.46	2253079.51
534	548804.93	2253056.39
531	548836.37	2253060.65
<b>83</b>		
534	548804.93	2253056.39
533	548801.46	2253079.51
547	548768.76	2253076.79
548	548768.09	2253076.70
545	548771.67	2253051.31
534	548804.93	2253056.39
<b>84</b>		
549	548828.03	2252634.58
550	548819.08	2252681.19
551	548764.25	2252671.85
552	548772.28	2252630.13
549	548828.03	2252634.58
<b>88</b>		
573	548784.21	2252866.90
574	548777.56	2252908.00
575	548779.38	2252917.01
576	548724.39	2252913.58
577	548728.80	2252885.51
578	548733.84	2252885.94
579	548734.86	2252874.14
580	548736.21	2252874.22
581	548736.45	2252870.48
582	548735.13	2252870.39
583	548736.41	2252860.54
573	548784.21	2252866.90
<b>90</b>		
586	548756.87	2253048.90
590	548753.25	2253074.53
591	548692.17	2253063.98
592	548697.21	2253043.93
588	548699.23	2253037.14
587	548732.69	2253044.49
586	548756.87	2253048.90
<b>112</b>		
724	548587.26	2253043.04
723	548586.16	2253049.92
777	548583.60	2253065.90
778	548526.99	2253056.96
779	548523.99	2253056.50
776	548527.43	2253034.02

775	548549.80	2253038.32
724	548587.26	2253043.04
<b>160</b>		
1157	548330.15	2253041.45
1158	548325.21	2253067.74
1159	548318.65	2253097.34
1160	548314.29	2253110.64
1161	548281.56	2253109.70
1162	548285.76	2253093.95
1163	548270.12	2253088.30
1164	548269.21	2253088.08
1165	548272.84	2253053.36
1166	548273.24	2253044.88
1167	548274.36	2253031.62
1168	548274.54	2253030.67
1169	548296.05	2253034.80
1170	548298.03	2253024.49
1171	548311.82	2253027.14
1157	548330.15	2253041.45
<b>172</b>		
1251	548222.56	2252538.80
1250	548212.87	2252610.00
1252	548204.19	2252608.98
1253	548189.98	2252607.01
1254	548201.91	2252549.33
1255	548211.34	2252549.92
1256	548213.48	2252541.39
1257	548213.85	2252537.62
1251	548222.56	2252538.80
<b>187</b>		
1384	548298.76	2253357.26
1390	548313.77	2253412.62
1391	548286.76	2253419.97
1385	548271.60	2253367.78
1384	548298.76	2253357.26
<b>204</b>		
1547	548135.17	2253431.08
1561	548141.70	2253432.76
1562	548147.52	2253444.82
1563	548142.32	2253447.07
1564	548148.33	2253460.97
1565	548072.98	2253489.17
1566	548059.69	2253457.22
1567	548061.78	2253456.63
1568	548036.18	2253391.01
1555	548059.92	2253384.33
1554	548071.79	2253421.73

1553	548106.05	2253413.89
1552	548109.01	2253420.72
1551	548108.21	2253420.85
1550	548108.94	2253425.38
1549	548109.95	2253425.22
1548	548113.66	2253437.34
1547	548135.17	2253431.08
<b>206</b>		
1452	548180.84	2253462.29
1451	548192.13	2253500.64
1570	548172.61	2253504.90
1571	548165.86	2253506.91
1572	548158.48	2253509.18
1573	548159.41	2253511.79
1574	548154.16	2253514.23
1575	548149.33	2253499.28
1576	548142.28	2253477.34
1577	548140.50	2253472.39
1578	548139.85	2253470.55
1579	548167.33	2253460.27
1580	548169.21	2253465.45
1452	548180.84	2253462.29
<b>207</b>		
1576	548142.28	2253477.34
1575	548149.33	2253499.28
1574	548154.16	2253514.23
1581	548158.46	2253524.31
1582	548141.10	2253529.37
1583	548138.22	2253520.40
1584	548131.86	2253500.08
1585	548129.50	2253492.41
1586	548126.25	2253482.99
1587	548125.19	2253479.50
1588	548124.05	2253476.46
1578	548139.85	2253470.55
1577	548140.50	2253472.39
1576	548142.28	2253477.34
<b>208</b>		
1589	548166.13	2253540.44
1590	548167.43	2253546.12
1591	548168.34	2253550.10
1592	548181.75	2253589.78
1593	548166.89	2253595.40
1594	548161.92	2253581.28
1595	548156.08	2253565.07
1596	548152.75	2253553.21
1597	548150.64	2253551.98

1598	548148.60	2253546.46
1599	548145.48	2253537.84
1600	548152.76	2253535.11
1601	548151.38	2253530.06
1602	548158.77	2253526.93
1603	548160.37	2253526.41
1604	548160.59	2253526.94
1589	548166.13	2253540.44
<b>210</b>		
1465	548171.73	2252231.54
1464	548154.79	2252284.89
1463	548154.45	2252290.96
1613	548146.47	2252290.52
1614	548127.90	2252289.49
1615	548129.34	2252282.39
1616	548148.32	2252283.95
1606	548158.84	2252229.04
1465	548171.73	2252231.54
<b>223</b>		
1764	548170.99	2252085.10
1765	548168.07	2252094.23
1766	548161.21	2252106.85
1767	548161.60	2252106.91
1768	548153.73	2252135.08
1769	548148.99	2252133.75
1770	548089.53	2252119.83
1771	548095.10	2252072.52
1772	548101.22	2252072.92
1773	548108.89	2252057.59
1774	548112.04	2252058.90
1764	548170.99	2252085.10
<b>234</b>		
1209	548229.78	2252456.84
1852	548220.97	2252517.30
1853	548219.83	2252525.45
1854	548218.24	2252525.25
1855	548219.40	2252516.96
1856	548210.89	2252515.89
1857	548211.40	2252510.68
1858	548211.58	2252509.25
1859	548214.68	2252485.00
1210	548220.07	2252456.25
1209	548229.78	2252456.84
<b>242</b>		
1909	548018.92	2253467.38
1920	548032.92	2253506.94
1921	548032.50	2253507.11

1922	548017.04	2253512.97
1923	547965.80	2253530.82
1924	547971.79	2253545.07
1925	547941.60	2253555.73
1926	547930.85	2253557.27
1927	547924.48	2253541.94
1928	547940.21	2253515.70
1912	547957.75	2253496.95
1911	547981.33	2253487.47
1910	547979.54	2253481.32
1909	548018.92	2253467.38
<b>263</b>		
2110	548002.60	2252848.94
2111	548001.44	2252857.41
1836	547994.34	2252920.22
2112	547977.45	2252921.92
2113	547938.65	2252914.64
2114	547937.40	2252914.41
2115	547936.37	2252914.05
2116	547953.15	2252842.16
2110	548002.60	2252848.94
2117	547999.03	2252853.78
2118	547998.76	2252854.06
2119	547998.48	2252853.78
2120	547998.76	2252853.51
2117	547999.03	2252853.78
2121	547960.03	2252844.82
2122	547959.75	2252845.09
2123	547959.47	2252844.82
2124	547959.75	2252844.54
2121	547960.03	2252844.82
<b>278</b>		
2198	547922.17	2252578.74
2199	547922.07	2252581.85
2200	547921.10	2252600.19
2201	547918.47	2252650.04
2202	547918.30	2252651.01
2203	547894.05	2252648.18
2204	547901.25	2252574.85
2198	547922.17	2252578.74
<b>284</b>		
2241	547925.58	2252894.31
2261	547917.93	2252927.12
2262	547917.71	2252926.90
2263	547917.44	2252927.18



2264	547917.71	2252927.45
2265	547917.89	2252927.28
2266	547917.24	2252930.05
2267	547911.41	2252928.57
2268	547899.85	2252925.58
2269	547900.29	2252924.41
2270	547897.36	2252923.72
2271	547886.05	2252921.70
2272	547881.92	2252921.17
2273	547880.20	2252911.12
2256	547884.05	2252896.73
2255	547885.97	2252884.46
2244	547887.67	2252884.92
2243	547908.12	2252890.64
2242	547918.24	2252892.60
2241	547925.58	2252894.31
<b>307</b>		
2444	547741.13	2252687.07
2449	547731.86	2252728.10
2450	547727.88	2252728.13
2451	547698.03	2252722.86
2446	547701.85	2252689.98
2445	547726.83	2252689.59
2444	547741.13	2252687.07
<b>308</b>		
2435	547822.16	2252738.87
2452	547821.83	2252740.47
2453	547809.97	2252799.05
2454	547808.66	2252810.04
2455	547783.42	2252807.03
2456	547785.19	2252793.61
2457	547785.72	2252780.94
2436	547794.89	2252736.85
2435	547822.16	2252738.87
<b>344</b>		
2598	547612.60	2252804.66
2597	547606.18	2252861.40
2643	547581.37	2252858.94
2644	547581.53	2252856.96
2645	547584.04	2252841.26
2646	547587.84	2252809.26
2647	547588.36	2252801.75
2598	547612.60	2252804.66
<b>360</b>		
2691	547525.84	2252915.37
2690	547514.32	2252961.68
2714	547497.92	2252960.08

2715	547495.77	2252959.87
2716	547476.39	2252955.86
2717	547485.78	2252908.39
2691	547525.84	2252915.37

изложить в следующей редакции

Обозначение ха- рактерных точек границ	Координаты, м	
	X	Y
1	2	3
1		
1	548298,00	2253030,70
2	548310,26	2253032,52
3	548318,12	2253034,56
4	548323,46	2253037,23
5	548328,11	2253040,51
6	548329,48	2253047,65
7	548325,39	2253068,64
8	548319,28	2253096,81
9	548320,18	2253097,05
1/1	548317,54	2253110,15
2/1	548310,44	2253110,56
3/1	548291,73	2253109,02
4/1	548281,84	2253106,95
5/1	548285,76	2253093,95
6/1	548293,27	2253060,42
7/1	548293,66	2253058,33
1	548298,00	2253030,70
8		
62	549230,76	2252538,73
71	549225,11	2252561,61
72	549220,88	2252561,57
73	549176,98	2252558,05
74	549179,70	2252543,36
64	549181,49	2252533,40
63	549206,21	2252534,18
8/1	549206,00	2252535,42
9/1	549210,78	2252535,75
10/1	549210,91	2252534,56
11/1	549221,50	2252535,99
62	549230,76	2252538,73
76		
478	548888.52	2252993.73
477	548881.88	2253034.18
511	548870.85	2253033.81
512	548853.67	2253031.65

513	548851.38	2253031.25
505	548857.71	2252994.03
478	548888.52	2252993.73
<b>78</b>		
526	548845,93	2252999,35
527	548841,40	2253025,90
528	548819,49	2253021,65
529	548811,37	2253019,52
530	548815,24	2252995,21
22/1	548816,20	2252994,06
526	548845,93	2252999,35
<b>79</b>		
531	548837,58	2253061,60
532	548834,77	2253081,13
533	548833,45	2253083,80
534	548832,70	2253083,67
21/1	548801,46	2253079,51
20/1	548804,96	2253056,84
19/1	548806,12	2253057,02
531	548837,58	2253061,60
<b>83</b>		
534	548804,96	2253056,84
533	548801,46	2253079,51
547	548769,04	2253076,81
548	548772,73	2253051,32
534	548804,96	2253056,84
<b>84</b>		
549	548816,78	2252658,16
550	548812,61	2252680,46
551	548792,36	2252677,10
552	548781,27	2252673,54
545	548771,58	2252672,63
12/1	548767,38	2252671,40
13/1	548769,97	2252652,05
14/1	548788,43	2252654,79
15/1	548798,24	2252656,24
549	548816,78	2252658,16
<b>88</b>		
573	548782,33	2252873,54
574	548783,97	2252873,54
575	548780,78	2252895,08
576	548779,39	2252894,95
577	548765,06	2252892,12
578	548758,37	2252890,83
579	548759,05	2252887,71
580	548760,80	2252876,80

581	548761,72	2252871,44
582	548771,80	2252873,09
583	548777,20	2252873,52
573	548782,33	2252873,54
<b>90</b>		
586	548749,09	2253047,60
590	548746,05	2253074,16
591	548721,98	2253070,64
592	548692,11	2253064,44
588	548691,84	2253060,80
587	548695,46	2253043,43
16/1	548698,05	2253037,06
17/1	548703,81	2253038,35
18/1	548720,37	2253042,09
586	548749,09	2253047,60
<b>112</b>		
724	548586,31	2253045,49
723	548585,61	2253050,25
777	548583,92	2253063,44
778	548561,85	2253061,19
779	548527,46	2253054,73
776	548528,23	2253048,36
775	548530,59	2253034,53
1578	548542,66	2253036,75
724	548586,31	2253045,49
<b>160</b>		
1157	548297,28	2253035,25
1158	548293,66	2253058,33
1159	548285,76	2253093,95
1160	548270,12	2253088,30
1161	548269,21	2253088,08
1162	548272,84	2253053,36
1163	548273,24	2253044,88
1164	548274,36	2253031,62
1157	548297,28	2253035,25
<b>172</b>		
1251	548207,55	2252545,45
1250	548206,57	2252552,45
1252	548203,66	2252572,78
1253	548200,50	2252608,88
1254	548190,27	2252607,61
1255	548195,42	2252567,72
1256	548196,68	2252549,69
1257	548197,58	2252543,94
1251	548207,55	2252545,45
<b>187</b>		

1384	548285,28	2253416,47
1390	548281,74	2253405,62
1391	548279,94	2253399,01
1385	548278,13	2253393,28
1579	548277,03	2253388,99
1580	548275,57	2253382,94
1588	548271,21	2253370,07
1578	548299,18	2253358,85
1577	548313,37	2253408,25
1384	548285,28	2253416,47
<b>204</b>		
1547	548139,47	2253433,87
1561	548142,28	2253434,72
1562	548147,68	2253446,42
1563	548151,34	2253454,80
1564	548152,56	2253454,42
1565	548154,59	2253459,34
1566	548147,36	2253462,10
1567	548122,68	2253471,31
1568	548108,06	2253476,47
1555	548107,35	2253474,61
1554	548103,88	2253475,92
1553	548100,56	2253467,61
1552	548098,68	2253462,79
1551	548090,05	2253437,30
1550	548085,89	2253419,04
1549	548093,69	2253417,15
1548	548104,98	2253415,59
1603	548107,86	2253417,12
1604	548108,63	2253422,47
1165	548109,34	2253426,47
1166	548109,45	2253429,57
1167	548110,37	2253432,26
1168	548112,98	2253432,64
1169	548113,93	2253438,14
1170	548118,67	2253437,31
1171	548127,19	2253434,64
2122	548134,28	2253432,40
2123	548135,35	2253432,62
1547	548139,47	2253433,87
<b>206</b>		
1452	548182,07	2253461,04
1451	548189,75	2253490,90
1570	548192,13	2253500,64
1571	548172,61	2253504,90
1572	548165,86	2253506,91
1573	548158,48	2253509,18

1574	548153,81	2253510,62
1575	548149,41	2253496,65
1576	548142,06	2253473,39
1577	548157,87	2253468,19
1452	548182,07	2253461,04
<b>207</b>		
1576	548142,06	2253473,39
1575	548149,41	2253496,65
1574	548153,81	2253510,62
1581	548154,17	2253511,73
1582	548140,12	2253516,24
1583	548137,13	2253516,91
1584	548131,86	2253500,08
1585	548129,50	2253492,41
1586	548126,25	2253482,99
1587	548125,19	2253479,50
1576	548142,06	2253473,39
<b>208</b>		
1589	548160,59	2253526,94
1590	548166,13	2253540,44
1591	548167,43	2253546,12
1592	548168,34	2253550,10
1593	548181,75	2253589,78
1594	548166,89	2253595,40
1595	548161,92	2253581,28
1596	548156,08	2253565,07
1597	548152,75	2253553,21
1598	548150,64	2253551,98
1599	548148,60	2253546,46
1600	548145,48	2253537,84
1601	548152,45	2253535,08
1602	548151,02	2253531,30
1589	548160,59	2253526,94
<b>210</b>		
1465	548171,67	2252234,58
1464	548158,27	2252277,28
1463	548158,83	2252277,32
1613	548158,62	2252280,52
1614	548158,23	2252280,48
1615	548157,80	2252284,65
1616	548128,19	2252282,10
1606	548132,09	2252261,60
2124	548137,27	2252235,20
2202	548138,07	2252228,00
1465	548171,67	2252234,58
<b>223</b>		
1764	548170,96	2252085,00

1765	548167,36	2252095,30
1766	548158,63	2252112,86
1767	548129,13	2252104,77
1768	548112,95	2252101,56
1769	548097,90	2252098,73
1770	548098,80	2252094,65
1771	548101,92	2252088,85
1772	548103,88	2252084,40
1773	548098,45	2252081,01
1774	548105,58	2252065,70
2203	548110,40	2252058,14
2204	548154,85	2252079,04
1764	548170,96	2252085,00
<b>234</b>		
1209	548220,07	2252456,25
1852	548229,78	2252456,84
1853	548220,97	2252517,30
1854	548219,83	2252525,45
1855	548218,24	2252525,25
1856	548219,40	2252516,96
1857	548210,89	2252515,89
1858	548211,40	2252510,68
1859	548211,58	2252509,25
1210	548214,68	2252485,00
1209	548220,07	2252456,25
<b>242</b>		
1909	548017,96	2253468,78
1920	548032,50	2253507,11
1921	548017,04	2253512,97
1922	547965,80	2253530,82
1923	547970,27	2253541,46
1924	547963,00	2253544,00
1925	547957,00	2253548,00
1926	547935,00	2253555,00
1927	547934,28	2253555,07
1928	547927,55	2253542,14
1912	547927,75	2253539,24
1911	547936,66	2253524,54
1910	547940,87	2253516,97
2457	547949,98	2253510,71
2436	547961,45	2253495,59
2269	547982,56	2253486,87
2270	547980,86	2253481,96
1909	548017,96	2253468,78
<b>263</b>		
2110	547987,14	2252854,55

2111	547985,44	2252870,72
1836	547986,25	2252890,88
2112	547986,79	2252894,08
2113	547988,43	2252897,00
2114	547991,38	2252897,34
2115	547990,01	2252921,40
2116	547983,20	2252923,71
2117	547980,08	2252923,09
2118	547976,81	2252893,82
2119	547975,28	2252886,17
2120	547973,07	2252885,81
2121	547977,18	2252853,29
2110	547987,14	2252854,55
<b>278</b>		
2198	547906,35	2252574,14
2199	547922,07	2252581,85
2200	547918,47	2252650,04
2201	547894,57	2252646,78
2198	547906,35	2252574,14
<b>284</b>		
2241	547910,03	2252890,39
2261	547920,18	2252892,29
2262	547911,41	2252928,57
2263	547899,85	2252925,58
2264	547900,29	2252924,41
2265	547901,73	2252921,65
2266	547905,58	2252906,71
2267	547904,60	2252906,36
2268	547907,89	2252897,11
2241	547910,03	2252890,39
<b>307</b>		
2444	547767,46	2252686,74
2449	547766,18	2252730,87
2450	547765,87	2252732,76
2451	547759,10	2252731,64
2446	547732,38	2252729,03
2445	547700,79	2252722,93
2271	547704,13	2252703,57
2272	547705,07	2252694,22
2273	547704,96	2252689,59
2256	547728,90	2252689,56
2255	547741,13	2252687,07
2244	547745,68	2252686,25
2243	547750,83	2252686,60
2242	547763,10	2252686,91
2444	547767,46	2252686,74



<b>308</b>		
2435	547821,83	2252740,47
2452	547809,97	2252799,05
2453	547784,66	2252795,71
2454	547785,49	2252782,70
2455	547793,73	2252737,38
2456	547822,16	2252738,87
2435	547821,83	2252740,47
<b>344</b>		
2598	547587,84	2252809,26
2597	547612,05	2252811,79
2643	547606,84	2252859,78
2644	547581,37	2252858,94
2645	547581,53	2252856,96
2646	547584,04	2252841,26
2598	547587,84	2252809,26
<b>360</b>		
2691	547526,26	2252916,71
2690	547514,45	2252959,66
2714	547500,00	2252957,85
2715	547478,84	2252953,84
2716	547480,34	2252936,16
2717	547485,62	2252910,64
2647	547511,86	2252915,37
2691	547526,26	2252916,71

Дополнить таблицу 4 Ведомость координат характерных поворотных точек границ образуемых земельных участков (застроенные территории)

Позициями следующего содержания:

Обозначение характерных точек границ	Координаты, м	
	X	Y
1	2	3
<b>419</b>		
1	548085,89	2253419,04
2	548090,05	2253437,30
3	548098,68	2253462,79
4	548100,56	2253467,61
5	548103,88	2253475,92
6	548103,99	2253477,98
7	548091,94	2253482,18
8	548072,67	2253489,05
9	548067,80	2253475,60
10	548060,75	2253456,75
11	548056,52	2253445,35
12	548043,11	2253405,39

13	548039,19	2253393,57
14	548044,75	2253390,85
15	548050,46	2253388,92
16	548062,71	2253385,39
17	548064,07	2253391,30
18	548065,27	2253395,07
19	548066,55	2253398,57
20	548072,99	2253422,11
1	548085,89	2253419,04

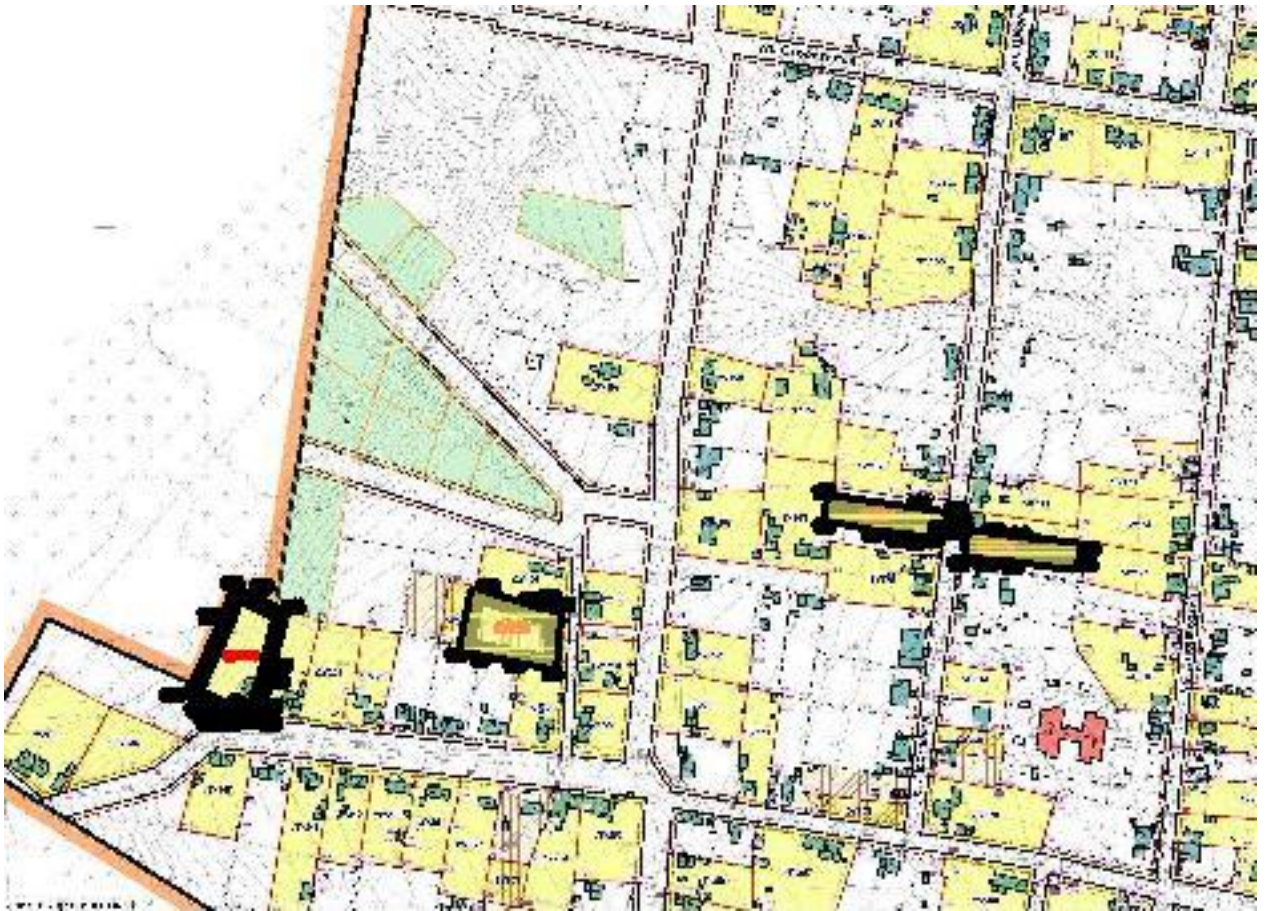
**Таблицу 9 изложить в новой редакции**

**Таблица.9**

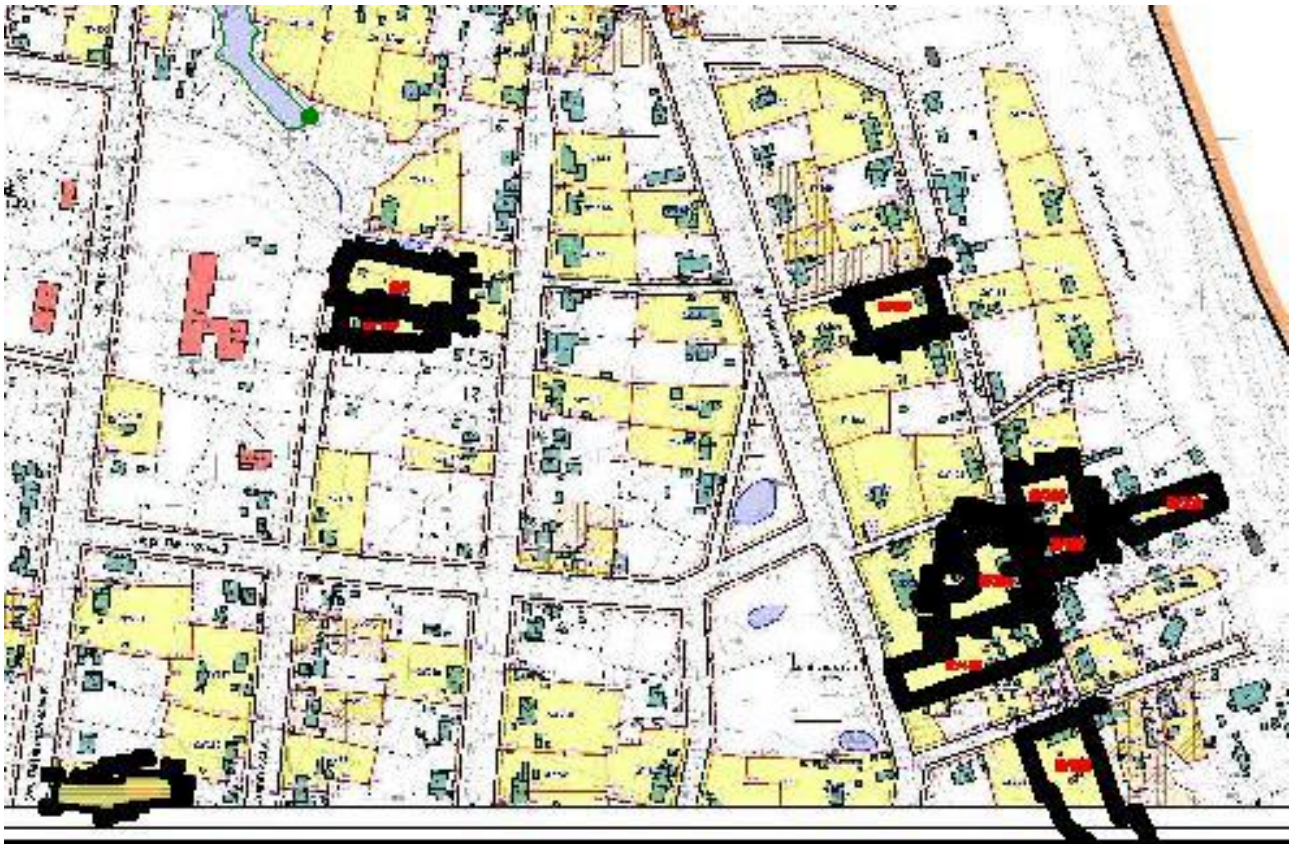
№ п/п	Кадастровый номер, адресный ориентир земельного участка	Площадь, кв.м.	Условное обозначение образуемого земельного участка / части земельного участка	Код классификатора видов разрешенного использования образуемого зем. участка / части зем. участка	Площадь, кв.м.		Категория / вид разрешенного использования земельного участка по данным ГКН
					образуемая из земель госсобственности	Общая после перераспределения	
1	2	3	4	5	6	7	8
1	59:18:0150101:74	1334	:3У54	Для ведения личного подсобного хозяйства. Код 2.2	664	1998	Земли населенных пунктов
6	59:18:0150101:666	678	:3У128		668	1346	
52	59:18:0150101:770	2000	:3У418		633	2633	
8	59:18:0150101:540	1000	:3У149		540	1540	
10	59:18:0150101:546	1524	:3У163		723	2247	
11	59:18:0150101:546	1524	:3У165		432	1956	
13	59:18:0150101:396	1460	:3У196		421	1881	
14	59:18:0150101:6475	678	:3У200		632	1310	
26	59:18:0150101:323	1267	:3У253		651	1918	
28	59:18:0150101:358	1014	:3У288		801	1815	
29	59:18:0150101:408	1115	:3У302		264	1379	
32	59:18:0150101:440	1867	:3У341		676	2543	
33	59:18:0150101:441	1706	:3У342		818	2524	
34	59:18:0150101:461	1883	:3У348		689	2572	
37	59:18:0150101:655	1500	:3У351		122+585	2207	
39	59:18:0150101:506	1430	:3У365		918	2348	
40	59:18:0150101:6658	1841	:3У389		1297	3038	
50	59:18:0150101:808	410	:3У410		593	1003	
51	59:18:0150101:778	770	:3У417		922	1692	
	59:18:0150101:777	425	:3У129	Магазины. Код 4.4	231	656	



Фрагменты вносимых изменений в проект межевания территории, лист 8, том 3 (чертеж межевания территории)



Фрагменты вносимых изменений в проект межевания территории, лист 9, том 3 (чертеж межевания территории)



Фрагменты вносимых изменений в проект межевания территории, лист 9, том 3 (чертеж межевания территории)



Фрагменты вносимых изменений в проект межевания территории, лист 9, том 3 (чертеж межевания территории)



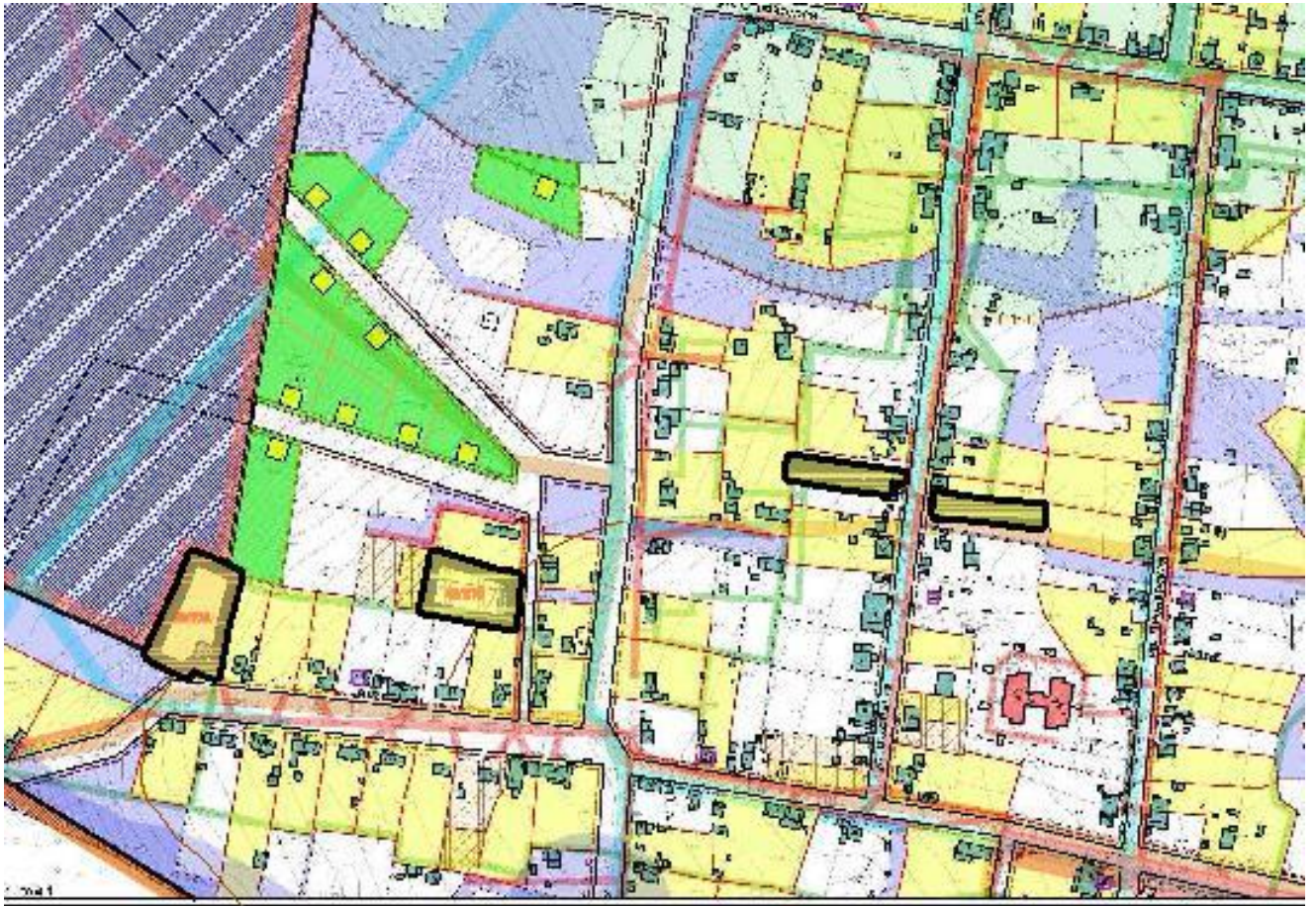
Фрагменты вносимых изменений в проект межевания территории, лист 10, том 3 (чертеж межевания территории)

**Том.І**  
**ПРОЕКТ ПЛАНИРОВКИ ТЕРРИТОРИИ**  
**поселка Дивья Дивьинского сельского поселения**  
**Добрянского муниципального района**



Фрагменты вносимых изменений в проект планировки территории, лист 1, том 1





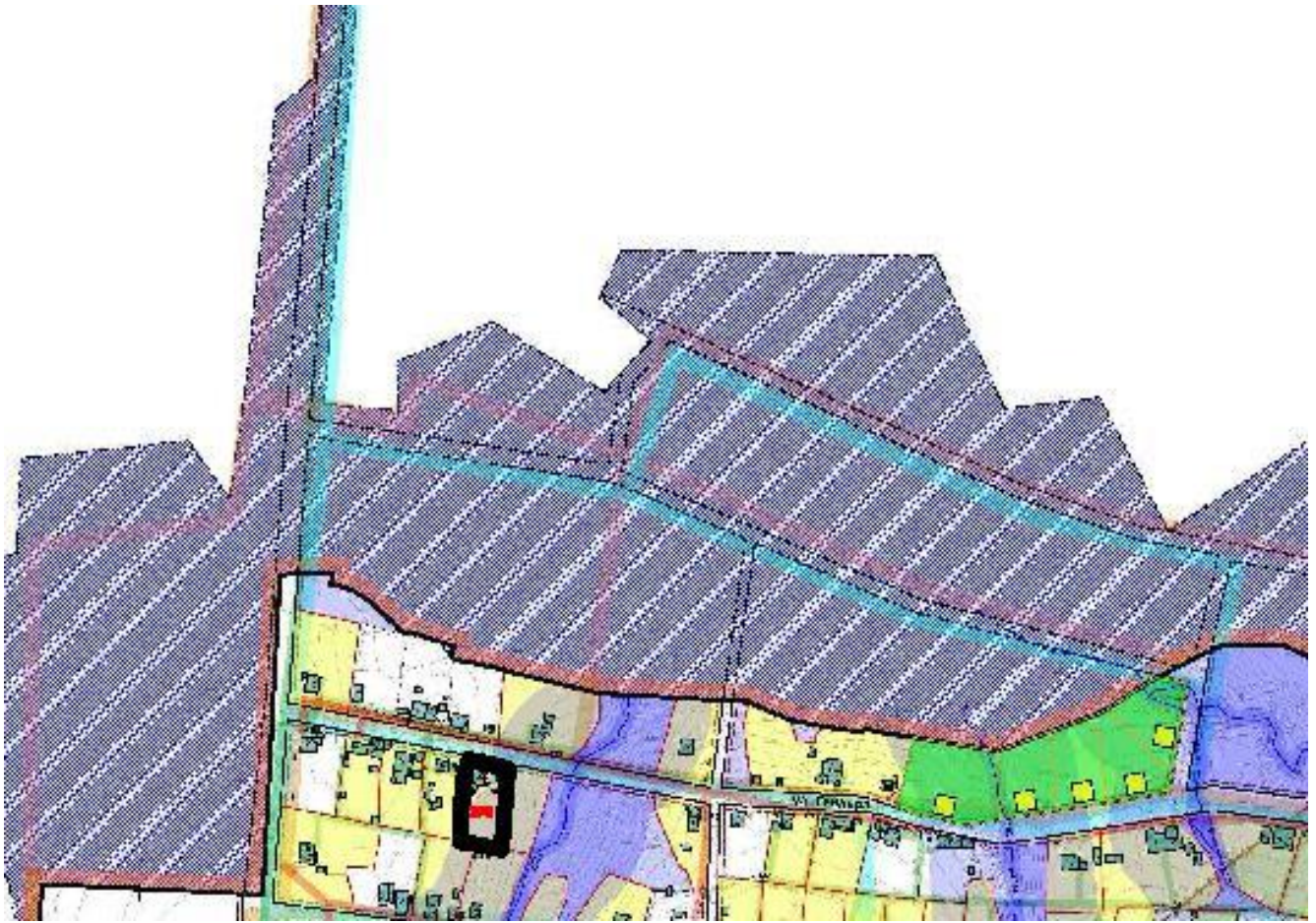
Фрагменты вносимых изменений в проект планировки территории, лист 2, том 1



Фрагменты вносимых изменений в проект планировки территории, лист 2, том 1



Фрагменты вносимых изменений в проект планировки территории, лист 2, том 1



Фрагменты вносимых изменений в проект планировки территории, лист 3, том 1